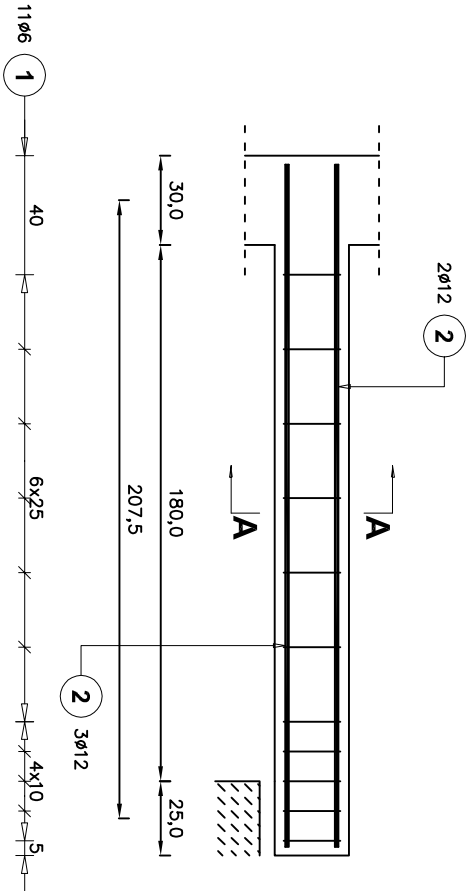
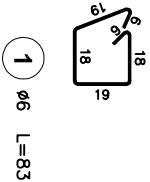
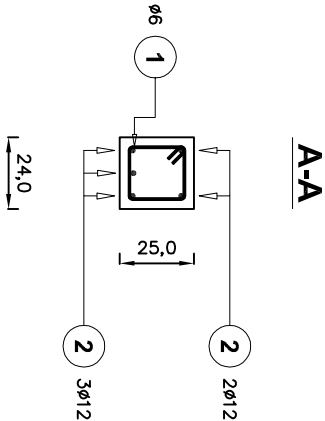


NADPROŻE ŻELBETOWE N2



+12.65
+2.40



2 2ø12 L=229
2 3ø12 L=229

Elementy		Nr pręta		Średnica (mm)	Długość (m)	Ilość prętów		Długość całkowita pręta (m)	
Nazwa	Ilość					w elementach	ogółem	A-0	A-III
N2	2	1	6	0,83	11	22	18,26		
		2	12	2,29	5	10		22,90	
Długość wg średnic (m)								18	23
Masa 1 m pręta (kg/m)								0,22	0,89
Masa łączna wg średnic (kg)								4,05	20,34
Masa łączna wg gotunku stali (kg)								4,05	20,34
Ogółem (kg)								24,39	

BETON C20/25
STAL A-III/34GS
STAL A-0/St0S

A.M. NIERUCHOMOŚCI									
Nazwa i adres obiektu:			Rozbudowa Specjalnego Ośrodka Szkolno Wychowawczego w Kołozębku o budowę sali sportowej wraz z łącznikiem obrotu Kołozęb, gm. Mikolajk Pom., dz. nr 17/2, 18/4						
Inwestor:			STAROSTWO POWIATOWE W SZTUMIE				Branża:		
			ul. Mickiewicza 31				KONSTRUKCJA		
			82-400 Szum						
Projektował:			mgr inż. Andrzej Marchniak		upr. nr POM/0320/PWOK/11		Data:		
Sprawdził:			mgr inż. Jerzy Jurec		upr. nr 268/Gd/74		06/2015		
Asystent:			inż. Tomasz Kwiatkowski				Skala:		
							1:25		
Tytuł rysunku:			NADPROŻE ŻELBETOWE N2				Nr rys:		
							12ak		